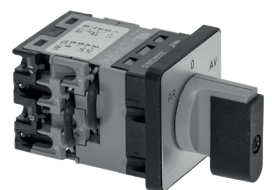


LOS MÁS VENDIDOS EN PANADERÍA

*Una nueva selección de
recambios y accesorios*



CONTROLADORES ELECTRÓNICOS	4
MOTORES Y VENTILADORES	7
QUEMADORES Y RESISTENCIAS	9
ELEMENTOS ELÉCTRICOS	11
CRISTALES, JUNTAS Y COMPONENTES DE PUERTAS	15
CUCHILLAS, TEJIDOS Y ELEMENTOS	17
COMPONENTES DEL AGUA	19
CONSUMIBLES Y ACCESORIOS	24



CONTROLADORES ELECTRÓNICOS



Código LF: 3445141
Código GEV: LF3445141

TERMOSTATO EV7401J J/K/ PTC/NTC/PT100

doble alimentación 24/230V
50/60Hz
campo de programación
termostato +50+270°C
mando ON-OFF con un solo
punto de intervención
1 salida relé en intercambio
8(3)A 250V
temperatura ambiente 0+55°C
multi-sonda:
termopar "J" -100+700°C
termopar "K" -100+1150°C
PTC -50+150°C - NTC -40+110°C
Pt 100 2/3 hilos: -100+650°C
conexiones bloque de terminal
roscado extraíble
dimensión frontal 72x72x100
mm



Código LF: 5082379
Código GEV: LF5082379

TERMOREGULADOR DIGITAL EV9411

24V o 230V 50/60Hz
alarma sonora
campo de medida de -99°C a
800°C
dos modos de funcionamiento:
funcionamiento para frío
funcionamiento para caliente
dimensión frontal 96x96 mm
profundidad 68 mm



Código LF: 5130885
Código GEV: 378173

TERMOREGULADOR DIGITAL EV9411 PT100

doble alimentación 24/230V
50/60Hz
1 salida relé en intercambio
8(3)A 250V
dispositivo sonoro alarma



Código LF: 3446087
Código GEV: LF3446087

TERMO-TEMPORIZADOR DIGITAL RK800

115V o 230V 50/60Hz
dispositivo sonoro alarma
campo de medida de 0°C a
700°C
configuración timer de 00:00 a
24:00 h/min
cuatro modalidades de
funcionamiento:
1) salidas de regulación, salida
vapor y alarma
2) salidas de regulación,
auxiliar y timer
3) salidas de regulación,
auxiliar y vapor
4) salidas de regulación,
salida vapor y acústica
5) salidas de sonda TCJ/K (no
incluidas)
dimensión frontal 96x96 mm
profundidad 68 mm



Código LF: 3445479
Código GEV: 378443

CONTROLADOR EVCO EV3X21N7

230V 50/60Hz
1 salida relé 16A para
compresor
1 entrada analógica/digital
configurable
1 sonda NTC/PTC (no incluida)
función energy saving
conexiones tornillo
dimensión 75x33x39.5 mm
plantilla de perforación 71x29
mm



Código LF: 3445113
Código GEV: 378148

CONTROLADOR EVCO EVK211N7

230V 50/60Hz
1 salida relé 16A para
compresor
descongelación con pausa
1 sonda NTC/PTC seleccionable
(no incluida)
con zumbador y puerto serie
dimensión frontal 75x33xpro-
fundidad 59 mm
plantilla de perforación 71x29
mm



Código LF: 7107951
Código GEV: LF7107951

TERMOSTATO ELIWELL ID PLUS 961

230V 50/60Hz
1 sonda NTC en silicona 1500
mm incluida
1 entrada digital / temperatura
configurable
descongelación con pausa
Entrada TTL para Copy Card
dimensiones frontal 74x32x-
profundidad 59 mm



Código LF: 7107953
Código GEV: 381220

TERMOSTATO ELIWELL ID PLUS 971

230V 50/60Hz
1 salida relé 8A para
descongelación
1 sonda NTC incluida 1500 mm
de silicona
1 entrada digital/temperatura
configurable
1 Entrada digital configurable
Entrada TTL para Copy Card
dimensiones frontal 74x32x
profundidad 59 mm

CONTROLADORES ELECTRÓNICOS



Código LF: 7107955
Código GEV: LF7107955

TERMOSTATO ELIWELL ID PLUS 974

230V 50/60Hz
1 salida relé 8A para descongelación
Salida '1 Relay 5A Propeller
2 sondas NTC en silicona 1500 mm incluido
1 Entrada digital / temperatura configurable
1 Entrada digital configurable
Entrada TTL para Copy Card
dimensiones frontal 74x32x mm
profundidad 59 mm



Código LF: 3445326
Código GEV: 379568

TERMOSTATO ICPLUS915 PT100/TCJ/TCK

alimentación 230V
campo de programación termostato -150+1350°C
mando ON-OFF con dos puntos de intervención
2 salidas relé en intercambio 8(3)A 250V
temperatura ambiente -5/55°C
tipo de sonda PT100-TCJ-TCK (no incluida)
conexiones con bloque de terminal de tornillo
dimensiones frontales 76x35x65 mm
plantilla de perforación 71x29 mm



Código LF: 3445102
Código GEV:

CONTROLADOR EVCO EVS214N7

230V 50/60Hz
dimensión frontal 185x38x mm
profundidad 89,5 mm
1 salida relé 20A para compresor
1 salida relé 8A para descongelación
1 salida relé 8A p. ventilador evaporador
1 salida relé 8A(luz cámara/resistenc. antiempañ. salida auxiliar)
1 entrada digital para micro puerta
1 entrada digital configurable
2 sondas NTC/PTC seleccionables (no incluidas)
puerta serial TTL
plantilla de perforación 150x31 mm



Código LF: 3445072
Código GEV: 378379

CONTROLADOR ELIWELL EWDR985LX

230V 50/60Hz
para montaje sobre guía DIN (4 módulos)
1 salida relé 16A configurable
3 salidas relé 8A configurables
1 salida 12V-20mA alarma
2 entradas digitales seleccionables
3 sondas NTC/PTC (no incluidas)
RTC - Puerta serial RS-485
dimensiones 70x85 mm
profundidad 61 mm



Código LF: 3445527
Código GEV: 379689

TERMOSTATO ICPLUS902 NTC/PTC

alimentación de 12V
rango de ajuste del termostato -50+150°C
control de un solo punto
1 salida a relé en intercambio 8(4)A 250V
puerta serial para intercambio de datos
temperatura ambiente -5+55°C
tipo de sonda NTC/PTC (no incluida)
conexiones de bornes de tornillo
dimensión frontal 78x37x64 mm
plantilla de perforación 71x29 mm

CONTROLADORES ELECTRÓNICOS



Código LF: 3445183
Código GEV: LF3445183

SONDA PTC SILICONA 3000 mm

sonda 2 hilos campo de
temperatura -55+150°C
bulbo ø 6x40 mm



Código LF: 3445398
Código GEV: LF3445398

SONDA NTC SILICONA 1500 mm

sonda 2 hilos campo de
temperatura -50+120°C
bulbo ø 6x50 mm



Código LF: 3445913
Código GEV: 379458

SONDA NTC IP67 SILICONA 1500 mm

campo de temperatura
-50+110°C
bulbo ø 6x40 mm



Código LF: 3444305
Código GEV: 375247

TERMOSTATO MONOFÁSICO 75-500°C

perno media luna ø 6x4,6 mm
longitud capilar recubierto 900
mm - 16A 250V
bulbo ø 4x230 mm



Código LF: 3444187
Código GEV: 111533

MANDO NEGRO ø 50 mm 50-500°C

agujero de media luna 6x4,6 mm
para termostato EGO



Código LF: 3444608
Código GEV: 390301

TERMOSTATO DE CONTACTO 60°C

10A 250V
rearme automático - para cuba



Código LF: 3444606
Código GEV: 390705

TERMOSTATO DE CONTACTO 80°C

con rearme automático
para calderín



Código LF: 3744130
Código GEV: 390011

TERMOSTATO AMBIENTE -35+35°C

3 contactos 10A 250V
bulbo ø 7x92 mm



Código LF: 3744129
Código GEV: 390012

TERMOSTATO -35 + 35°C

3 contactos 10A 250V
capilar 1500 mm
bulbo ø 6x105 mm



Código LF: 3350057
Código GEV: 378528

PENDRIVE

para medidor de temperatura
Precisión +/-1°C
temperaturas de trabajo -35°C
a +80°C
límites alarma configurables
led de estado rojo, verde, na-
ranja para
indicar medición superación
del nivel de alarma y batería
débil
baterías : pilas de litio
intercambiables
dimensiones 20,5x20,5x94 mm
capacidad 16382 mediciones
software para regular los
parámetros del medidor



Código LF: 3444441
Código GEV: 110123

MANDO NEGRO ø 50 mm 50°-300°C

agujero media luna 6x4,6 mm
parte plana superior
para termostato EGO

MOTORES Y VENTILADORES



Código LF: 3240210
Código GEV: 601430

MOTOR ELCO VN 5-13 PENTAVALENTE

230V 50/60Hz 5W 1300rpm



Código LF: 3240211
Código GEV: 601427

MOTOR ELCO 10W PENTAVALENTE

230V 50/60Hz 10W 1300rpm



Código LF: 3240902
Código GEV: 601528

MOTOR ELCO VN 16-25 PENTAVALENTE

230V 50/60Hz 16W 1300rpm



Código LF: 3240903
Código GEV: 601529

MOTOR ELCO VN 25-40 PENTAVALENTE

230V 50/60Hz 25W 1300rpm



Código LF: 3240904
Código GEV: 601530

MOTOR ELCO VN 34-45 PENTAVALENTE

230V 50/60Hz 34W 1300rpm



Código LF: 3240220
Código GEV: 601070

TURBINA ASPIRANTE ø 200 mm 28°



Código LF: 3240222
Código GEV: 601283

TURBINA ASPIRANTE ø 230 mm 28°



Código LF: 3240964
Código GEV: 601567

TURBINA ASPIRANTE ø 250 mm 28°



Código LF: 3240393
Código GEV: 601570

TURBINA IMPELENTE ø 200 mm 28°



Código LF: 3240223
Código GEV: 601076

ABRAZADERA ALTURA 84 mm



Código LF: 3240954
Código GEV: 601578

ABRAZADERA ALTURA 110 mm



Código LF: 3805029
Código GEV: LF3805029

SOPORTE UNIVERSAL AJUSTABLE

72-150 mm

MOTORES Y VENTILADORES



Código LF: 3240501
Código GEV: 601692

VENTILADOR AXIAL SUNON 120x120x38 mm

cojinetes en esfera
230V 50/60Hz 22W 2850rpm
DP200A 2123XBT.GN



Código LF: 3240775
Código GEV: LF3240775

MOTOAGITADOR MIX 20-1 CRO INC BB

230V 50/60Hz 20W 2800 Rpm
longitud eje 135 mm
Pala ø 44 mm



Código LF: 3240000
Código GEV: 601339

MOTOR CON TURBINA 45W 220V 50/60Hz

ø ventilador 150 mm



Código LF: 3526153
Código GEV: 602155

VENTILADOR TANGENCIAL 180 mm DCH

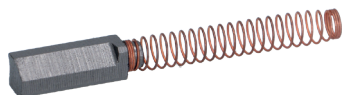
25W 230V 50/60Hz - ø 60 mm
temperatura de ejercicio
-30°+100°C



Código LF: 3526150
Código GEV: 602284

VENTILADOR TANGENCIAL 180 mm IZQ

25W 230V 50/60Hz - ø 60 mm
temperatura de ejercicio
-30°C+100°C



Código LF: 9240014
Código GEV: 696409

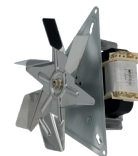
ESCOBILLA CON RESORTE PARA MOTOR



Código LF: 3240503
Código GEV: LF3240503

VENTILADOR AXIAL SUNON 92x92x25 mm

cojinetes en esfera
230V 50/60Hz 14,5W 2350Rpm
SF23092A 2092HBT.GN



Código LF: 3240512
Código GEV: 601249

MOTOR C. TURBINA 32W 230V 50Hz 0,27A

TYPE R2K150-AC01-15
ø ventilador 150 mm



Código LF: 3526963
Código GEV: 601798

VENTILADOR TANGENCIAL 240 mm DCH

25W 230V 50/60Hz - ø 60 mm
temperatura de ejercicio
-30°+100°C



Código LF: 3526964
Código GEV: 601797

VENTILADOR TANGENCIAL 240 mm IZQ.

25W 230V 50/60Hz - ø 60 mm
temperatura de ejercicio
-30°+100°C



Código LF: 3526165
Código GEV: 601455

VENTILADOR TANGENCIAL 180+180 mm

45W 230V 50/60Hz - ø 60 mm
DOBLE
temperatura de ejercicio
-30°+100°C

QUEMADORES Y RESISTENCIAS



Código LF: 3023382
Código GEV: LF3023382

QUEMADOR COMBUSTIBLE CUENOD FC9F

completo



Código LF: 3023383
Código GEV: LF3023383

QUEMADOR COMBUSTIBLE CUENOD FC12F

completo



Código LF: 3023358
Código GEV: LF3023358

UNIDAD DE CONTROL RIELLO

Landis RM088.53C2



Código LF: 3023359
Código GEV: LF3023359

JUEGO CABLES ENCENDIDO RIELLO - 5 UDS

terminales para altas
temperaturas



Código LF: 3023360
Código GEV: LF3023360

JUEGO CABLES DE DETECCIÓN RIELLO - 5 UDS



Código LF: 3806042
Código GEV: LF3806042

ELECTRODO ENCENDIDO

Cuenod FC6F,FC9F,FC10F



Código LF: 3806043
Código GEV: LF3806043

ELECTRODO ENCENDIDO

Cuenod FC12F,FC16F



Código LF: 5142489
Código GEV: LF5142489

BUJÍA ENCENDIDO RIELLO

para quemador de gas FS10



Código LF: 5142490
Código GEV: LF5142490

BUJÍA DETECCIÓN RIELLO

para quemador de gas FS8,-
FS10



Código LF: 3154003
Código GEV: LF3154003

CONTROL GAS SG113

Cuenod FC6G,FC9G av08/09



Código LF: 3154004
Código GEV: LF3154004

CONTROL GAS SH113

Cuenod FC6F,FC9F av08/09



Código LF: 3523124
Código GEV: LF3523124

VÁLVULA MBDL407 B01 S20

Cuenod FC12/16 ap08/12,-
FC10/14



Código LF: 3455067
Código GEV: 418394

RESISTENCIA ALETADA 750W 230V

longitud 405 mm
aletas 25x50 mm
racores M14x1 mm



Código LF: 3455299
Código GEV: 418393

RESISTENCIA CON ALETAS 500W 230V

longitud 300 mm
aletas 25x50 mm
racores M14x1,5 mm

QUEMADORES Y RESISTENCIAS



Código LF: 3310018
Código GEV: LF3310018

RESISTENCIA CERÁMICA 150W 230V

longitud 245 mm
anchura 60 mm



Código LF: 3755825
Código GEV: 415101

RESISTENCIA CERÁMICA 250W 230V

longitud 245 mm
anchura 60 mm



Código LF: 3355826
Código GEV: 415102

RESISTENCIA CERÁMICA 400W 230V

longitud 245 mm
anchura 60 mm



Código LF: 3310016
Código GEV: 418402

RESISTENCIA CERÁMICA 500W 230V

longitud 245 mm
anchura 60 mm



Código LF: 3355829
Código GEV: 415103

RESISTENCIA CERÁMICA 650W 230V

longitud 245 mm
anchura 60 mm



Código LF: 3310017
Código GEV: LF3310017

RESISTENCIA CERÁMICA 750W 230V

longitud 245 mm
anchura 60 mm



Código LF: 3755830
Código GEV: 415104

RESISTENCIA CERÁMICA 1000W 230V

longitud 240 mm
anchura 60 mm



Código LF: 5120904
Código GEV: 418404

RESISTENCIA CERÁMICA 400W 230V

longitud 122 mm
anchura 60 mm - altura 34 mm



Código LF: 3755831
Código GEV: 415108

RESISTENCIA CERÁMICA 500W 230V

longitud 120 mm
anchura 60 mm



Código LF: 3755330
Código GEV: 419208

RESISTENCIA 250W 220V

para evaporador
longitud 430 mm
anchura 50 mm

ELEMENTOS ELÉCTRICOS



Código LF: 3057261
Código GEV: LF3057261

CONMUTADOR 5 POLOS PR12 9151C8

capacidad contactos 12A 380V AC3 4Kw
perno cuadro 5x5 mm
función desviador sentido de marcha
1 velocidad
para MOTOR TRIFÁSICO
altura 42 mm - anchura 40 mm
profundidad 56 mm



Código LF: 5142453
Código GEV: LF5142453

CONMUTADOR LEGRAND 0/ PV/GV PR17 9552

para motor trifásico



Código LF: 5142475
Código GEV: LF5142475

INVERSOR LEGRAND PR12 16093 EZ35

para laminador 16A faston perno 5x5x25mm



Código LF: 5142479
Código GEV: LF5142479

PLACA 48x48



Código LF: 3057258
Código GEV: LF3057258

CONMUTADOR 2 POLOS PR12 1102A4

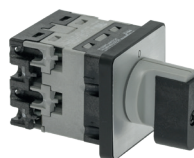
capacidad contactos 12A 380V AC3 4Kw
perno cuadro 5x5 mm
Función interruptor marcha/ paro
altura 42 mm - anchura 40 mm
profundidad 36 mm



Código LF: 3057260
Código GEV: LF3057260

CONMUTADOR 4 POLOS PR12 1104A4

capacidad contactos 12A 380V AC3 4Kw
perno cuadro 5x5 mm
Función interruptor marcha/ paro
altura 42 mm - anchura 40 mm
profundidad 46 mm



Código LF: 3057259
Código GEV: LF3057259

CONMUTADOR 3 POLOS PR12 1103A4

capacidad contactos 12A 380V AC3 4Kw
perno cuadro 5x5 mm
Función interruptor marcha/ paro
altura 42 mm - anchura 40 mm
profundidad 46 mm



Código LF: 3057265
Código GEV: LF3057265

CONMUTADOR 2 POLOS PR21 1102A4

capacidad contactos 21A 380V AC3 7,5Kw
perno cuadro 5x5 mm
Función interruptor marcha/ paro
altura 48 mm - anchura 50 mm
profundidad 33 mm



Código LF: 3240410
Código GEV: 345032

MICROINTERRUPTOR 16(4)A 250V



Código LF: 3240407
Código GEV: 348043

KIT MICROINTERRUPTOR 16A 250V

2 posiciones de enganche
conexiones faston 6,3 mm
fuerza de accionamiento 100 g
el juego incluye 6 palancas



Código LF: 1240283
Código GEV: 345042

MICROINTERRUPTOR CROUZET EF83161.3

1NO+1NC 16A 250V
faston 6.3x0.8 mm
estándar
fuerza de accionamiento max 0.8N - min 0.2N



Código LF: 3240241
Código GEV: 345276

MICROINTERRUPTOR OMRON D3V-166-1C5

1NO + 1NC 16A 250V
con palanca de rodillo 28 mm

ELEMENTOS ELÉCTRICOS



Código LF: 5025082
Código GEV: 346942, 348253

PULSADOR DE PARO T. SETA ROJO SCHNEIDER

plantilla de perforación
ø 22 mm



Código LF: 7111678
Código GEV: LF7111678

BOTÓN GIRATORIO DE SELECCIÓN 3 POS.

Schneider ZB4BD5
ø 22 mm - negro



Código LF: 5136611
Código GEV: 347951

BOTÓN GIRATORIO DE SELECCIÓN 2 POS.

luz fija
ø 22 mm - verde claro



Código LF: 7102367
Código GEV: 347600

CONTACTO SCHNEIDER ZBE-102

contacto NC 10A



Código LF: 3454077
Código GEV: 347385

CONTACTO SCHNEIDER ZBE-101

contacto NO 10A



Código LF: 3445346
Código GEV: 348263

PULSADOR LUMINOSO DE EMERGENCIA

para el interior de la cámara refrigerada
1 contacto NC
dimensiones 84x84x80 mm



Código LF: 3319371
Código GEV: 301202

INTERRUPTOR BIPOLAR NEGRO 16A 250V

16(4)A 250V
serigrafía 0 - I
máx. temperatura 120°C
plantilla de perforación 22x30 mm



Código LF: 3319362
Código GEV: 347791

INTERRUPTOR BIPOLAR VERDE 16A 250V

16A 250V - con luz indicadora
serigrafía 0 - I
temperatura máx. 120°C
plantilla de perforación 22x30 mm



Código LF: 1319364
Código GEV: 347974, LF1319364

INTERRUPTOR BIPOLAR ROJO 16A 250V

16(4)A 250V - con luz piloto
serigrafía 0 - I
máx. temperatura 120°C
plantilla de perforación 22x30 mm



Código LF: 3050184
Código GEV: 551505

ENCHUFE MONOFÁSICO 2 POLOS + PE 16A

con aro prensaestopas para atornillar
TIPO E - para FRANCIA -
BÉLGICA - POLONIA -
REPÚBLICA CHECA -
ESLOVAQUIA



Código LF: 3050186
Código GEV: LF3050186

ENCHUFE 16A 230V 2 POLOS + PE NF-USE



Código LF: 3221665
Código GEV: 358097

BOMBILLA INFRARROJOS E27 250W 240V

temperatura máxima 200°C

ELEMENTOS ELÉCTRICOS



Código LF: 5111872
Código GEV: 360539

LÁMPARA INFRARROJA E27 375W 240V



Código LF: 3221085
Código GEV: 359027

LUZ PILOTO VERDE 230V

ø cabeza 18 mm
ø agujero 12 mm - 120°C



Código LF: 3221032
Código GEV: 359378

LUZ PILOTO VERDE 230V

ø cabeza 13,5 mm
ø agujero 10 mm - 120°C
aplicación universal



Código LF: 3221011
Código GEV: 359379

LUZ PILOTO NARANJA 230V

ø cabeza 13,5 mm
ø agujero 10 mm - 120°C
aplicación universal



Código LF: 3221033
Código GEV: 359380

LUZ PILOTO ROJA 230V

ø cabeza 13,5 mm - ø agujero
10 mm - 120°C
aplicación universal



Código LF: 3421030
Código GEV: LF3421030

LÁMPARA HALÓGENA G4 10W



Código LF: 3221250
Código GEV: LF3221250

LÁMPARA HALÓGENA NEUTRA G4 10W 12V

temperatura máxima 250°C



Código LF: 3421022
Código GEV: 359596

LÁMPARA HALÓGENA NEUTRA G4 10W 12V

temperatura max 500°C



Código LF: 3221105
Código GEV: LF3221105

LÁMPARA HALÓGENA NEUTRA G4 20W 12V



Código LF: 5103990
Código GEV: 359599

LÁMPARA HALÓGENA NEUTRA G4 20W 12V

temperatura max 500°C



Código LF: 5049560
Código GEV: 357279

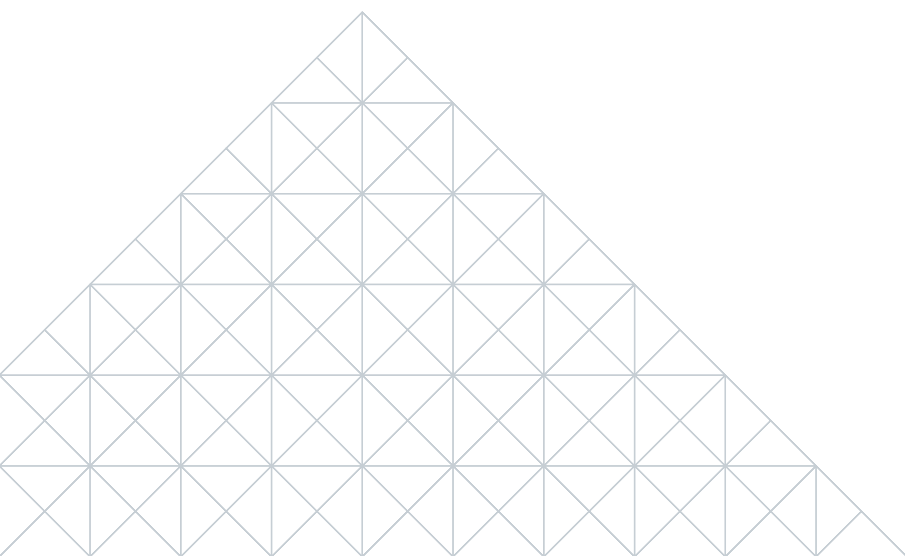
LÁMPARA HALÓGEN NEUTRA OSRAM G9 20W 240V

temperatura máxima 300°C



Código LF: 2101515
Código GEV: 360625

LAMPADA HALÓGENA C/ CRISTAL GU5.3 35W 12V



ELEMENTOS ELÉCTRICOS



Código LF: 3221651
Código GEV: 359849

BOMBILLA HORNO E27 60W 230V

RECUBIERTA DE PTFE
temperatura máxima 300°C



Código LF: 3221049
Código GEV: 359703

PORTALÁMPARA CON BOMBILLA E14 15W 230V

crystal bombilla \varnothing 54 mm
plantilla de perforación \varnothing 51 mm
temperatura máxima 300°C
altura base en cerámica 18 mm
para HORNO



Código LF: 3221061
Código GEV: 357153

BOMBILLA E14 25W 2 30V

temperatura máxima 300°C
 \varnothing 26x57 mm



Código LF: 3221050
Código GEV: 359712

SOPORTE LÁMPARA CON BOMBILLA E14 40W 240

crystal bombilla \varnothing 72 mm
plantilla de perforación \varnothing 68 mm
temperatura máxima 300°C



Código LF: 3221060
Código GEV: 359934

PORTALÁMPARA C. BOMBILLA E14 25W 230V

crystal bombilla \varnothing 42 mm
plantilla de perforación \varnothing 38 mm
temperatura máxima 300°C
para HORNO



Código LF: 3221650
Código GEV: 359496

LAMPARA HALÓGENA OSRAM GU5.3 50W 12V

\varnothing 51 mm
para TODOS LOS MODELOS



Código LF: 7109435
Código GEV: 359448

LÁMPARA HORNO 500°C E14 25W 230V



Código LF: 3221140
Código GEV: 359611

BOMBILLA HORNO E14 40W 230V

temperatura máxima 300°C



Código LF: 3223018
Código GEV: LF3223018

LÁMPARA NEÓN RAYOS UV G13 15W 230V

longitud 430 mm



Código LF: 3223024
Código GEV: LF3223024

LÁMPARA NEÓN RAYOS UV G13 20W 230V

longitud 610 mm

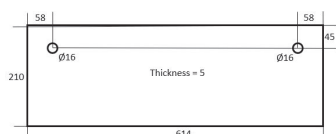


Código LF: 3223030
Código GEV: LF3223030

LÁMPARA NEÓN RAYOS UV G13 40W 230V

longitud 610 mm

CRISTALES, JUNTAS Y COMPONENTES DE PUERTAS



Código LF: 5142584
Código GEV: LF5142584

CRISTAL PUERTA HORNO 614x210x5 mm

vidrio templado
4 agujeros de anclaje
adaptable para BONGARD



Código LF: 5142582
Código GEV: LF5142582

CRISTAL PUERTA HORNO 756x210x5 mm

vidrio templado
4 agujeros de anclaje
adaptable a BONGARD



Código LF: 3053384
Código GEV: LF3053384

BISAGRA CROMADA 401

longitud 96 mm
distancia ejes 64-32 mm



Código LF: 3053386
Código GEV: 692669

BISAGRA CROMADA 402

longitud 96 mm
distancia ejes 64-32 mm



Código LF: 3053442
Código GEV: LF3053442

BISAGRA DCH-IZQ PARA HORNO

anclaje parte móvil 65 mm
del espesor puerta 33 mm
longitud 97 mm
anchura 20 mm
altura 46 mm



Código LF: 3053400
Código GEV: LF3053400

BISAGRA 481 HP CON RAMPA

distancia ejes 30 mm



Código LF: 3242349
Código GEV: 700784

CIERRE 621 CON CERRADURA

213x104xh50 mm



Código LF: 3242357
Código GEV: LF3242357

CIERRE SIN ENGANCHE 920

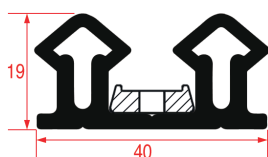
sin cerradura
245x108xh52 mm



Código LF: 3242358
Código GEV: 701645

CIERRE SIN ENGANCHE 921

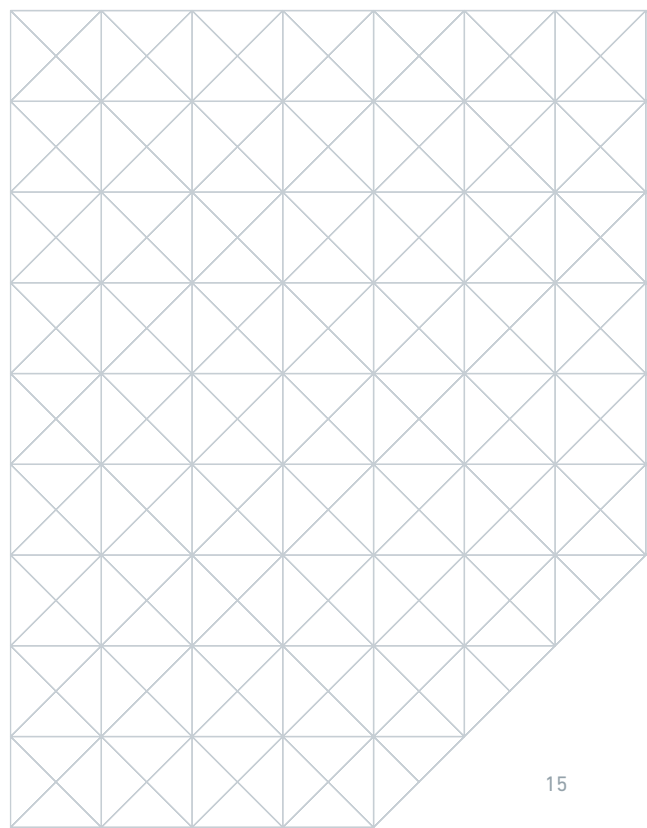
con cerradura
245x108xh52 mm



Código LF: 3986004
Código GEV: LF3986004

BURLETE PARA CÁMARA 67 2500 mm

color negro
barra 2500 mm
completa con banda



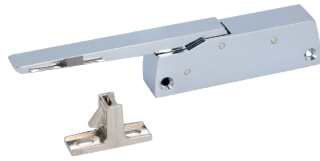
CRISTALES, JUNTAS Y COMPONENTES DE PUERTAS



Código LF: 3242370
Código GEV: 700590

MANILLA 652

con enganche - distancia entre ejes 42-14,5 mm
manilla distancia ejes 31-35-36 mm



Código LF: 3242386
Código GEV: 700557

CIERRE DCH-IZQ. SIN CERRADURA 880 CR

empuñadura recta
longitud 120x28x39h mm
distancia entre ejes 104 mm
enganche ajustable distancia entre ejes 31mm



Código LF: 3242579
Código GEV: 690455

CIERRE DCH-IZQ. SIN CERRADURA 570 CR

empuñadura recta
longitud base 150x23x30h mm
distancia entre ejes 110 mm
altura enganche 16,5 mm



Código LF: 3242581
Código GEV: 690416

CIERRE DCH-IZQ. SIN CERRADURA 880 PV

empuñadura recta de plástico negro
longitud 122x28x35h mm
distancia entre ejes 104 mm
enganche ajustable distancia entre ejes 31mm



Código LF: 3242583
Código GEV: 700556

CIERRE DCH-IZQ. CON CERRADURA 885 CR

empuñadura recta
longitud 122x28x35h mm
distancia entre ejes 104 mm
enganche ajustable distancia entre ejes 31mm



Código LF: 3242921
Código GEV: LF3242921

CIERRE DCH-IZQ. SIN CERRADURA 560 CR

empuñadura recta
longitud base 150x23x30h mm
distancia entre ejes 110 mm



Código LF: 3242946
Código GEV: 690412

CIERRE DCH-IZQ. SIN CERRADURA 790 CR

empuñadura recta
longitud base 254x30 mm
distancia entre ejes 133 mm
enganche ajustable de 9 a 22 mm



Código LF: 3242947
Código GEV: 690414

CIERRE DCH-IZQ. SIN CERRADURA 791 CR

empuñadura curva
longitud 254x30 mm
distancia entre ejes 133 mm
enganche ajustable de 9 a 22 mm



Código LF: 3242957
Código GEV: LF3242957

CIERRE DCH-IZQ. SIN CERRADURA 790 CR

empuñadura recta
longitud base 254x30 mm -
distancia ejes 133 mm
con nariz ajustable de 9 a 22 mm
para altas temperaturas



Código LF: 3242718
Código GEV: 700061

RETÉN PARA MANILLA PUERTA

para altas temperaturas
distancia entre ejes agujeros 43 mm



Código LF: 3242042
Código GEV: LF3242042

NARIZ CROMADO MANILLA PUERTA

58x35x18 mm
distancia entre ejes agujeros 42± 2.5 mm



Código LF: 3242960
Código GEV: 690457

MANILLA CÁMARA DCH-IZQ. S/CERRAD. 1825

distancia entre ejes 158 mm
dimensiones placa 181x33 mm

CUCHILLAS, TEJIDOS Y ELEMENTOS



Código LF: 3710010
Código GEV: LF3710010

CUCHILLA ADAPTABLE JAC 10 x 0,5 mm

distancia entre ejes 270 mm
remaches \varnothing 3 mm



Código LF: 3710012
Código GEV: LF3710012

CUCHILLA ADAPTABLE JAC 13 x 0,5 mm

distancia entre ejes 270 mm
remaches \varnothing 3 mm



Código LF: 3710013
Código GEV: LF3710013

CUCHILLA ADAPTABLE JAC 13 x 0,7 mm

distancia entre ejes 270 mm
remaches \varnothing 3 mm



Código LF: 3309099
Código GEV: LF3309099

TELA PARA HORNEAR ADAPT. BONGARD CS 6T

dimensiones tela 2310x705 mm



Código LF: 3309104
Código GEV: LF3309104

TELA HORNEAR ADAPT. BONGARD OMEGA CSV800

dimensiones tela 2680x755 mm



Código LF: 3313074
Código GEV: 700117

PATA AJUSTABLE DE PLÁSTICO \varnothing 18 mm

para tubular 30x30 mm
altura ajustable 24÷56 mm
carga máxima 90 Kg



Código LF: 3313075
Código GEV: LF3313075

PATA AJUSTABLE DE PLÁSTICO \varnothing 26,5 mm

para tubular 35x35 mm
altura ajustable 34÷68 mm
carga máxima 90 Kg



Código LF: 3313061
Código GEV: LF3313061

PATA AJUSTABLE DE PLÁSTICO \varnothing 30 mm

para tubular 40x40 mm
altura ajustable 26÷47 mm
carga máxima 90 Kg



Código LF: 40KQ477
Código GEV: LF40KQ477

CUCHILLA DENTADA CUTTER

longitud 135 mm
lanchura 215 mm
distancia agujeros de anclaje
42 mm



Código LF: 3309110
Código GEV: LF3309110

TELA ADAPTABLE EUROFOURS 0001.30000104

para bandeja 900x2100 mm
dimensiones tela 4950x860 mm



Código LF: 7106034
Código GEV: LF7106034

PATA AJUSTABLE DE PLÁSTICO \varnothing 28 mm

para tubular \varnothing 41 mm
altura ajustable 35÷62 mm

CUCHILLAS, TEJIDOS Y ELEMENTOS



Código LF: 3738005
Código GEV: LF3738005

RUEDA GIRATORIA CON PLETINA

con soportes INOX
núcleo y aro de plástico duro
dimensión \varnothing 80x35 mm
capacidad 100 Kg
placa de anclaje 105x85 mm
distancia entre ejes 80-60 mm



Código LF: 3738004
Código GEV: LF3738004

RUEDA GIRATORIA CON PLETINA

con soportes INOX
núcleo y aro de plástico duro
dimensión \varnothing 100x35 mm
capacidad 125 Kg
placa de anclaje 105x85 mm
distancia entre ejes 80-60 mm



Código LF: 7150420
Código GEV: LF7150420

RUEDA GIRATORIA CON PLACA

con soportes INOX
núcleo y aro de poliamida
dimensión \varnothing 80x30 mm
capacidad 200 Kg
placa de anclaje 105x85 mm
distancia entre ejes 80-60 mm



Código LF: 7150421
Código GEV: LF7150421

RUEDA GIRATORIA CON PLACA Y FRENO

con soportes INOX
núcleo y aro de poliamida
dimensión \varnothing 80x30 mm
capacidad 200 Kg
placa de anclaje 105x85 mm
distancia entre ejes 80-60 mm



Código LF: 7150422
Código GEV: LF7150422

RUEDA GIRATORIA CON PLACA

con soportes INOX
núcleo y aro de poliamida
dimensión \varnothing 100x38 mm
capacidad 200 Kg
placa de anclaje 105x85 mm
distancia entre ejes 80-60 mm



Código LF: 7150423
Código GEV: LF7150423

RUEDA GIRATORIA CON PLACA Y FRENO

con soportes INOX
núcleo y aro de poliamida
dimensión \varnothing 100x38 mm
capacidad 200 Kg
placa de anclaje 105x85 mm
distancia entre ejes 80-60 mm



Código LF: 7150424
Código GEV: LF7150424

RUEDA GIRATORIA CON PLACA

con soportes INOX
núcleo y aro de poliamida
dimensión \varnothing 125x40 mm
capacidad 250 Kg
placa de anclaje 105x85 mm
distancia entre ejes 80-60 mm



Código LF: 7150425
Código GEV: LF7150425

RUEDA GIRATORIA CON PLACA Y FRENO

con soportes INOX
núcleo y aro de poliamida
dimensión \varnothing 125x40 mm
capacidad 250 Kg
placa de anclaje 105x85 mm
distancia entre ejes 80-60 mm



Código LF: 3346169
Código GEV: LF3346169

RUEDA GIRATORIA

con soportes de POLIAMIDA
núcleo polipropileno
aro de goma sintética
dimensión \varnothing 125x30 mm
capacidad 100 Kg
agujero perno \varnothing 12 mm



Código LF: 3346170
Código GEV: LF3346170

RUEDA GIRATORIA CON FRENO

con soportes de POLIAMIDA
núcleo polipropileno
aro de goma sintética
dimensión \varnothing 125x30 mm
capacidad 100 Kg
agujero perno \varnothing 12 mm



Código LF: 3346171
Código GEV: LF3346171

RUEDA GIRATORIA

con soportes CINCADOS
aro de goma sintética
dimensión \varnothing 125x30 mm
capacidad 100 Kg
agujero perno \varnothing 12 mm



Código LF: 3346172
Código GEV: 700223

RUEDA GIRATORIA CON FRENO

con soportes CINCADOS
aro de goma sintética
dimensión \varnothing 125x30 mm
capacidad 100 Kg
agujero perno \varnothing 12 mm

COMPONENTES DEL AGUA



Código LF: 5115036
Código GEV: 548907

DUCHA PRELAVADO 1 ORIFICIO CLASSIC

altura 1090 mm
manilla de palanca
monturas con discos
cerámicos 1/2" 90°
con grifo adicional con caño
ergoación
200 mm - altura 210 mm
racores \varnothing 1/2" - plantilla de
perforación \varnothing 33 mm
caudal 16 L/min



Código LF: 5110570
Código GEV: 548192

CUERPO DUCHA NEGRO \varnothing 1/2" M

con logo GASTROTOP



Código LF: 5029942
Código GEV:

GRIFO TEMPORIZADO \varnothing 1/2" MM

tiempo de apertura
aproximado: 5 segundos



Código LF: 5110563
Código GEV: 542915

MEZCLADOR CON DOBLE PEDAL

un pedal para agua sólo fría
y uno para agua sólo caliente
presionando 2 pedales al
mismo tiempo
se consigue una buena mezcla
conexiones \varnothing 1/2" FF



Código LF: 3090262
Código GEV: 362048

DOSIFICADOR PERISTÁ. DETERGENTE PR-4

230V 50/60Hz 3W
capacidad ajust. 0,6÷4 L/h
presión 0,1 bar
tubo de santopreno
con kit para el montaje



Código LF: 3090263
Código GEV: LF3090263

DOSIFICADOR PERISTÁ. ABRILLANT. PR-1

230V 50/60Hz 5W
capacidad ajust. 0,15÷1 L/h
presión 3 bar
tubo de sekobril
con kit para el montaje



Código LF: 3090350
Código GEV: 361135

TUBO SEKOBRILL \varnothing 3x8 mm

racores portagoma amarillos
 \varnothing 5 mm con cerco
longitud total 170 mm
para abrillantador



Código LF: 3090351
Código GEV: 361815

TUBO SANTOPRENO \varnothing 6x10 mm

racores portagoma negros
 \varnothing 5 mm con cerco
longitud total 185 mm
para detergentes



Código LF: 3090352
Código GEV: 361141

FILTRO DE FONDO CON PESO DE CERÁMICA

conexión para tubo \varnothing 4mm
peso cerámica altura 36 mm
 \varnothing exterior 21 mm
 \varnothing agujero interior 7 mm
para SEKO DOSIFICADOR



Código LF: 3090354
Código GEV: 361856

RACOR PORTAGOMA 90° M12

de acero inox
para tubo \varnothing 4x6 mm
entrada en cuba

COMPONENTES DEL AGUA



Código LF: 3120405
Código GEV: 370017

ELECTROVÁLVULA T&P 1 VÍA 180°

230V 50/60Hz
temperatura máx. 90°C
entrada 3/4"
salida ø 10,5 mm



Código LF: 3120407
Código GEV: 370021

ELECTROVÁLVULA T&P 2 VÍAS 180°

230V 50/60Hz
temperatura máx. 90°C
entrada 3/4"
dos salidas ø 10,5 mm



Código LF: 3120505
Código GEV: 374054

ELECTROVÁLVULA ELBI TYPE 329 1 VÍA 180°

24V 50/60Hz
temperatura máx. 90°C
entrada 3/4"
salida ø 10,5 mm



Código LF: 3120507
Código GEV: LF3120507

ELECTROVÁLVULA ELBI TYPE 349 2 VÍAS 180°

24V 50/60Hz
temperatura máx. 90°C
entrada 3/4"
dos salidas ø 10,5 mm



Código LF: 3120404
Código GEV: 370015

ELECTROVÁLVULA T&P 1 VÍA 90°

230V 50/60Hz
temperatura máx 90°C
entrada 3/4"
salida ø 10,5 mm



Código LF: 3120406
Código GEV: 370019

ELECTROVÁLVULA T&P 2 VÍAS 90°

230V 50/60Hz
temperatura máx. 90°C
entrada 3/4"
dos salidas ø 10,5 mm



Código LF: 3120413
Código GEV: 370023

ELECTROVÁLVULA T&P 3 VÍAS 90°

230V 50/60Hz
temperatura máx 90°C
entrada 3/4" con regulador de
caudal 10L/min
3 salidas ø 10,5 mm



Código LF: 3120504
Código GEV: 370733

ELECTROVÁLVULA ELBI TYPE 319 1 VÍA 90°

24V 50/60Hz
temperatura máx. 90°C
entrada 3/4"
salida ø 10,5 mm



Código LF: 3120506
Código GEV: 370712

ELECTROVÁLVULA ELBI TYPE 339 2 VÍAS 90°

24V 50/60Hz
temperatura máx. 90°C
entrada 3/4"
dos salidas
ø 10,5 mm



Código LF: 5062697
Código GEV: LF5062697

ELECTROVÁLVULA ROBERTSHAW 1 VÍA 180°

230V 50/60Hz
temperatura máx. 90°C
entrada da 3/8"
salida ø 3/8"



Código LF: 3120395
Código GEV: LF3120395

ELECTROVÁLVULA ROBERTSHAW 1 VÍA 180°

230V 50/60Hz
temperatura máx. 90°C
entrada 1/2" - salida a ø 1/2"
NC - 'presión de 0,2 a 10 bar



Código LF: 3120125
Código GEV: 370009

ELECTROVÁLVULA RPE R 157 1 VÍA 180°

230V 50/60Hz
temperatura máx. 60°C
entrada 3/4"
salida ø 3/4"

COMPONENTES DEL AGUA



Código LF: 1120012
Código GEV: 370232

ELECTROVÁLVULA ODE 2 VÍAS ø 1/8" 230V 5W

estanqueidad de FKM
apertura nominal ø 2,3 mm
con bobina LBA05230AS
230/240V 50/60Hz 5W
temperatura -10°C+140°C



Código LF: 1120803
Código GEV: LF1120803

ELECTROVÁLVULA ODE 2 VÍAS ø 1/4" 230V 8W

estanqueidad de VITÓN
apertura ø 3 mm
con bobina BDA08223DS
220/230V 50/60Hz 8W
temperatura -10°C+140°C



Código LF: 3120369
Código GEV: LF3120369

ELECTROVÁLVULA ODE ø 3/8"HH 220/230V

para agua - NC
temperatura máxima 90°C
presión diferencial máxima 20 bars
bobina ODE 220/230V 50Hz -
capacidad 35 L/min



Código LF: 1120158
Código GEV: LF1120158

ELECTROVÁLVULA ODE ø 1/2" HH 220V 8W

para agua
normalmente cerrada
temperatura máxima 90°C
presión diferencial máxima 20 bar
bobina ODE 8W 220V 50/60Hz
capacidad 45 l/min



Código LF: 3120470
Código GEV: LF3120470

ELECTROVÁLVULA ODE ø 3/4"HH 220/230V

para agua - NC
temperatura máxima 90°C
presión diferencial máxima 16 bars
bobina ODE 220/230V 50Hz
capacidad 50 L/min



Código LF: 1120272
Código GEV: LF1120272

ELECTROVÁLVULA ODE 2 VÍAS ø 1/8" 24VDC 7W

estanqueidad de FKM
orificio ø 2,0 mm
con bobina LBV05024CU
24VDC 7W
temperatura -10°C+140°C



Código LF: 1120215
Código GEV: LF1120215

ELECTROVÁLVULA ODE 2 VÍAS ø 1/4" 24VDC 8

estanqueidad de FKM
apertura ø 4,5 mm
con bobina BDA08024CS 24Vdc
8W 50/60Hz
temperatura -10°C+140°C



Código LF: 3120370
Código GEV: LF3120370

ELECTROVÁLVULA ODE ø 3/8"HH 24V

para agua - NC
temperatura máxima 90°C
presión diferencial máxima 20 bars
bobina ODE 24V 50/60Hz 8W
capacidad 35 L/min



Código LF: 3120367
Código GEV: LF3120367

ELECTROVÁLVULA ODE ø 1/2"HH 24V

para vapor - NC
temperatura máxima 140°C
presión diferencial máxima 20 bars
bobina ODE 24V 50/60Hz 8W
capacidad 70 L/min



Código LF: 3120496
Código GEV: LF3120496

ELECTROVÁLVULA ODE ø 3/4"HH 24V

para agua - NC
temperatura máxima 90°C
presión diferencial máxima 16 bars
bobina ODE 24V 50/60Hz 8W
capacidad 50 L/min

COMPONENTES DEL AGUA



Código LF: 3010060
Código GEV: 530199

SUAVIZADOR MANUAL 8 l Ø 3/4"

para tratamiento agua uso
TÉCNICO
capacidad botella INOX 8 l
conexiones acometida 3/4"
dimensiones: altura 400 mm
Ø 185 mm
resina contenida 5,8 l
sal p. regeneración (NaCl-sal
de cocina) 1 kg



Código LF: 3010005
Código GEV: LF3010005

SUAVIZADOR MANUAL 8 l CON BY-PASS

para tratamiento agua uso
TÉCNICO
capacidad botella INOX 8 l
conexión acometida 3/8"
dimensiones: altura 400 mm
Ø 185 mm
resina contenida 5,8 l
sal p. regeneración (NaCl-sal
de cocina) 1 kg



Código LF: 3010061
Código GEV: 530201

SUAVIZADOR MANUAL 12 l Ø 3/4"

para tratamiento agua uso
TÉCNICO
capacidad botella INOX 12 l
conexiones acometida 3/4"
dimensiones: altura 500 mm
Ø 185 mm
resina contenida 9 l
sal p. regeneración (NaCl-sal
de cocina) 1,5 kg



Código LF: 3010296
Código GEV: 531333

SUAVIZADOR MILLENNIUM V8 FULL OPTIONAL

para tratamiento agua uso
TÉCNICO
alimentación cabezal
electrónico 12V
regulación cronométrica/volu-
métrica
con válvula flotadora
anti-inundación y baipás
para desenganche rápido y
regulación dureza agua
racores giratorios rápidos
toma de agua Ø 3/4" M +
reducción Ø 3/8" H
racor desagüe con conexión
manguera Ø 14 mm
dimensiones: anchura 245 mm,
altura 455 mm,
longitud 530 mm
contenido de resina 5 L
contenido de sal 13 kg
sal para regeneración (NaCl-sal
de cocina) 0,75 kg
temperatura de funcionamiento
2°C÷35°C
presión: mín. 1,5bar - máx. 7bar
caudal máx. 500 L/h



Código LF: 3010094
Código GEV: LF3010094

DEPURADOR "MATIC 12" 12 l Ø 3/4"

para tratamiento agua uso
TÉCNICO
cabezal cronométrico AUTO-
TROL 255/460TC
alimentador 230V 50/60Hz - 12V
programador a tiempo
mod.460TC (semanal)
temperatura de ejercicio
2°÷35°C
capacidad botella 11,8 L
contenido resinas 8 L
contenedor sal 30 kg
sal p. regeneración (NaCl-sal
de cocina) 1,5 kg
conexiones entrada/salida
Ø 3/4" H
dimensiones: anchura 245 mm
profundidad 450 mm
altura sin cabezal 425
altura total 640 mm
Recomendamos utilizar
siempre un filtro mecánico
antes que el ablandador para
eliminar las impurezas en el
agua



Código LF: 3010298
Código GEV: 531335

SUAVIZADOR MILLENNIUM V12 FULL OPTIONAL

para tratamiento agua uso
TÉCNICO
alimentación cabezal electró-
nico 12V
regulación cronométrica/volu-
métrica
con válvula flotadora
anti-inundación y baipás
para desenganche rápido y
regulación dureza agua
racores giratorios rápidos
toma de agua Ø 3/4" M +
reducción Ø 3/8" H
racores desagüe con conexión
manguera Ø 14 mm
dimensiones: anchura 245 mm,
altura 555 mm, longitud 530 mm
contenido de resina 9 L - con-
tenido de sal 25 kg
sal para regeneración (NaCl-sal
de cocina) 1,3 kg
temperatura de funcionamien-
to 2°C÷35°C
presión: mín. 1,5bar - máx. 7bar
caudal máx. 1000 L/h

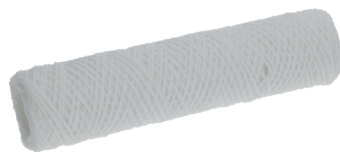
COMPONENTES DEL AGUA



Código LF: 3160442
Código GEV: LF3160442

CONTENEDOR PARA CARTUCHOS FP3/2 9"3/4

dimensiones: \varnothing 122 mm
altura 311 mm
conexiones \varnothing 3/4H
presión máxima de ejercicio
6 bar
temperatura máxima de
ejercicio 50°C



Código LF: 3160453
Código GEV: 530189

CARTUCHO HILO 20 MICRONES P. 9"3/4

dimensiones: \varnothing ext. 61 mm
 \varnothing interior 28 mm
altura 247 mm
presión máxima de ejercicio
6 bar
temperatura máxima de
ejercicio 80°C



Código LF: 3010299
Código GEV: LF3010299

SAL PARA DEPURADOR EN PASTILLAS 10 Kg

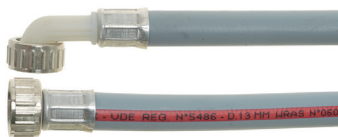
para sistemas de suavización
del agua



Código LF: 5113655
Código GEV: 800306

SET ANÁLISIS DUREZA AGUA

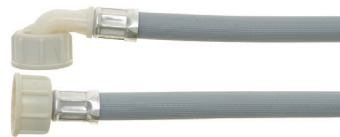
dureza en ° franceses



Código LF: 3449056
Código GEV: LF3449056

TUBO DE CARGA CURVO \varnothing 3/4" HH 2000 mm

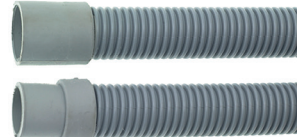
tubo termoplástico \varnothing 13x19 mm
racores latón \varnothing 3/4"H con
juntas
temperatura máx 90°C
presión máx 10 bar
con homologación WRAS



Código LF: 3449318
Código GEV: LF3449318

TUBO DE CARGA CURVO \varnothing 3/4" HH 1500 mm

idóneo p. agua - uso TÉCNICO
tubo \varnothing 10x14.5 mm
racores nylon \varnothing 3/4"F con
juntas
temperatura máx 25°C
presión de trabajo 20/60 bar



Código LF: 3450028
Código GEV: 530608

TUBO DESAGÜE \varnothing 29x1500 mm

manguitos \varnothing interior 24 y 28 mm
temperatura max 90°C



Código LF: 7151293
Código GEV: LF7151293

CARTUCHO PURITY STEAM C 500 STEAM

para tratamiento agua uso
TÉCNICO



Código LF: 7151294
Código GEV: LF7151294

CARTUCHO PURITY STEAM C 1100

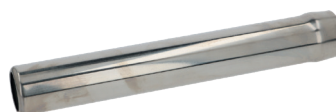
para tratamiento agua uso
TÉCNICO



Código LF: 3316010
Código GEV: 507540

VÁLVULA DESAGÜE LATÓN \varnothing 1"1/2

\varnothing exterior 67 mm
 \varnothing interior 40 mm
 \varnothing conexión 47 mm
h total 32 mm



Código LF: 3448071
Código GEV: 515053

TUBO REBOSADERO \varnothing 40x280 mm

de acero INOX
para válvula desagüe \varnothing 1"1/2

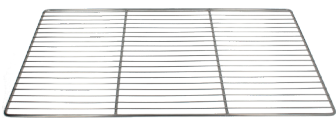


Código LF: 3120612
Código GEV: 370311

ELECTROVÁLVULA L145R2 1" HH 24V

para vapor
normalmente cerrada (ex L142
M2)
temperatura máxima 175°C
presión diferencial máxima
12 bar
bobina 24V 50Hz

CONSUMIBLES Y ACCESORIOS



Código LF: 3185253
Código GEV: LF3185253

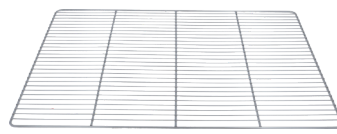
REJILLA INOX GN 1/1 530x325 mm

espesor 5 mm



Código LF: 7103563
Código GEV: LF7103563

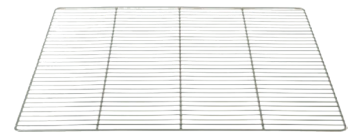
REJILLA INOX GN 2/1 530x650 mm



Código LF: 3185254
Código GEV: LF3185254

REJILLA INOX 600x400 mm

espesor 5 mm



Código LF: 3185266
Código GEV: 971236

REJILLA INOX 800x600 mm

espesor 5 mm



Código LF: 3180113
Código GEV: LF3180113

GRASABLANCA ALIMENTARIA NUTROL SPRAY

400 ml
temperatura de utilización
-20/+200°C
para temperaturas muy
elevadas
NSF H1 - grado 1,5



Código LF: 3180112
Código GEV: LF3180112

GRASABLANCA ALIMENTARIA NUTROL 400 g

temperatura de utilización
-20/+200°C
NSF H1 - grado 1,5



Código LF: 3180100
Código GEV: LF3180100

GRASA DE COBRE HELIOS 700 g

temperatura de utilización
-20/+1100°C
previene la fricción mecánica
para temperaturas muy altas
grado 1



Código LF: 3180097
Código GEV: LF3180097

LUBRICANTE ALIMENTARIO DEGALIM SPRAY

tubo 400 ml



Código LF: 3180116
Código GEV: LF3180116

GRASA GRAFITO ALTAS TEMP. ROJA 700 g

temperatura de utilización
-30/+220°C (pico 400°C)
previene la fricción mecánica
para altas temperaturas
grado 3



Código LF: 3180077
Código GEV: LF3180077

LUBRICANTE SILICÓNICO SPRAY 400 ml

hidrófugo, antiadhesivo,
elimina la humedad de
baterías, contactos eléctricos
reduce el desgaste, elimina
chirridos
es incoloro y no mancha



Código LF: 3180096
Código GEV: LF3180096

ACEITE ALIMENTARIO CODEX 5L

temperatura de uso -6/+120°
NSF H1



GEV Großküchen-Ersatzteil-Vertrieb GmbH

Gadastr. 4
85232 Bergkirchen - Germany
T +49 8142 6522-50
info.ger@repagroup.com
www.gev-online.com

LF S.p.A. a socio unico

Via Voltri 80
47522 Cesena FC - Italy
T +39 0547 341111
info.it@repagroup.com
www.lfspareparts724.com

EPGC S.a.s.

13 Rue des Forts
59960 Neuville en Ferrain - France
T +33 3 20250621
france@repagroup.com
www.epgc.com

Commercial Catering Spares Ltd.

Block C - Axis Point Hill Top Road
Heywood - Lancashire - OL10 2RQ - UK
T +44 1706 621 155
info@ccspares.co.uk
www.ccspares.co.uk

Atel S.r.l. a socio unico

Via Selvuzzis 51/2
33100 Udine UD - Italy
T +39 0432 602095
info@atelitalia.com
www.atelitalia.com